



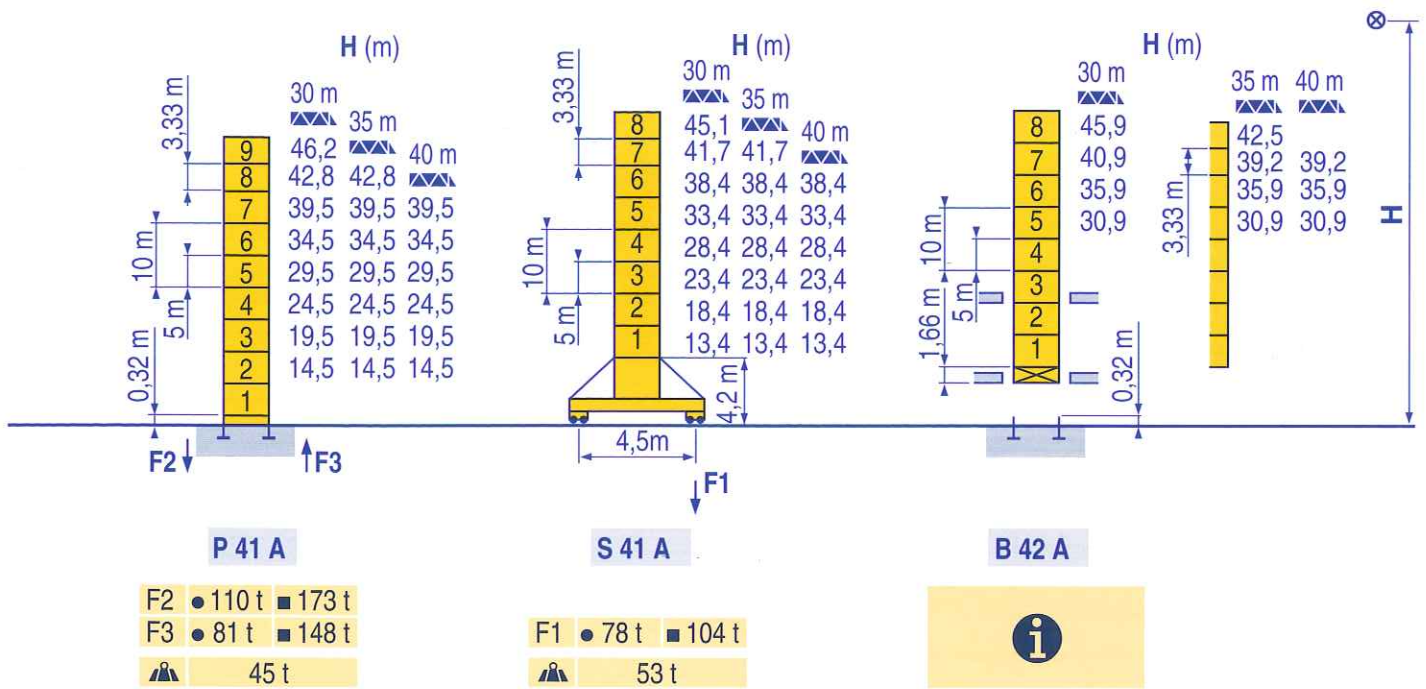
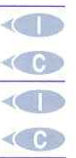
Mat / Réactions  
 Maste / Eckdrücke  
 Télescopable 1,6 m  
 Teleskopierbar 1,6 m



Masts / Reactions  
 Mástil / Reacciones  
 Telescopic 1,6 m  
 Telescopico 1,6 m



Torre / Reazioni  
 塔身 / 反力  
 Telescopico 1,6 m  
 可顶升 1,6 m



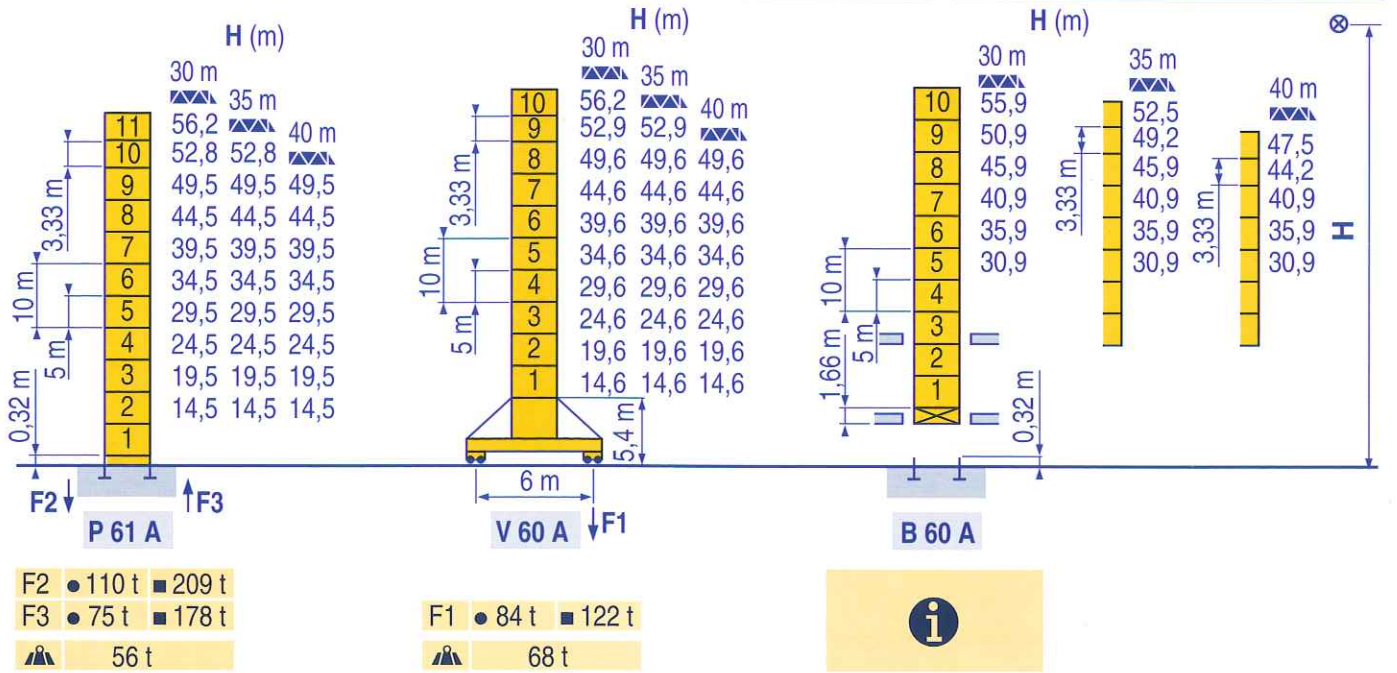
Télescopable 2 m  
 Teleskopierbar 2 m



Telescopic 2 m  
 Telescopico 2 m



Telescopico 2 m  
 可顶升 2 m



LNL 1

**i** Nous consulter  
 ● Réactions en service  
 ■ Réactions hors service  
 A vide sans lest (ni train de transport) avec flèche et hauteur maximum.

**F** Consult us  
 Reactions in service  
 Reactions out of service  
 Without load, ballast (or transport axles), with maximum jib and maximum height.

**GB** Consultateci  
 Reazioni in servizio  
 Reazioni fuori servizio  
 A vuoto, senza zavorra (ne assali di trasporto) con braccio massimo e altezza massima.

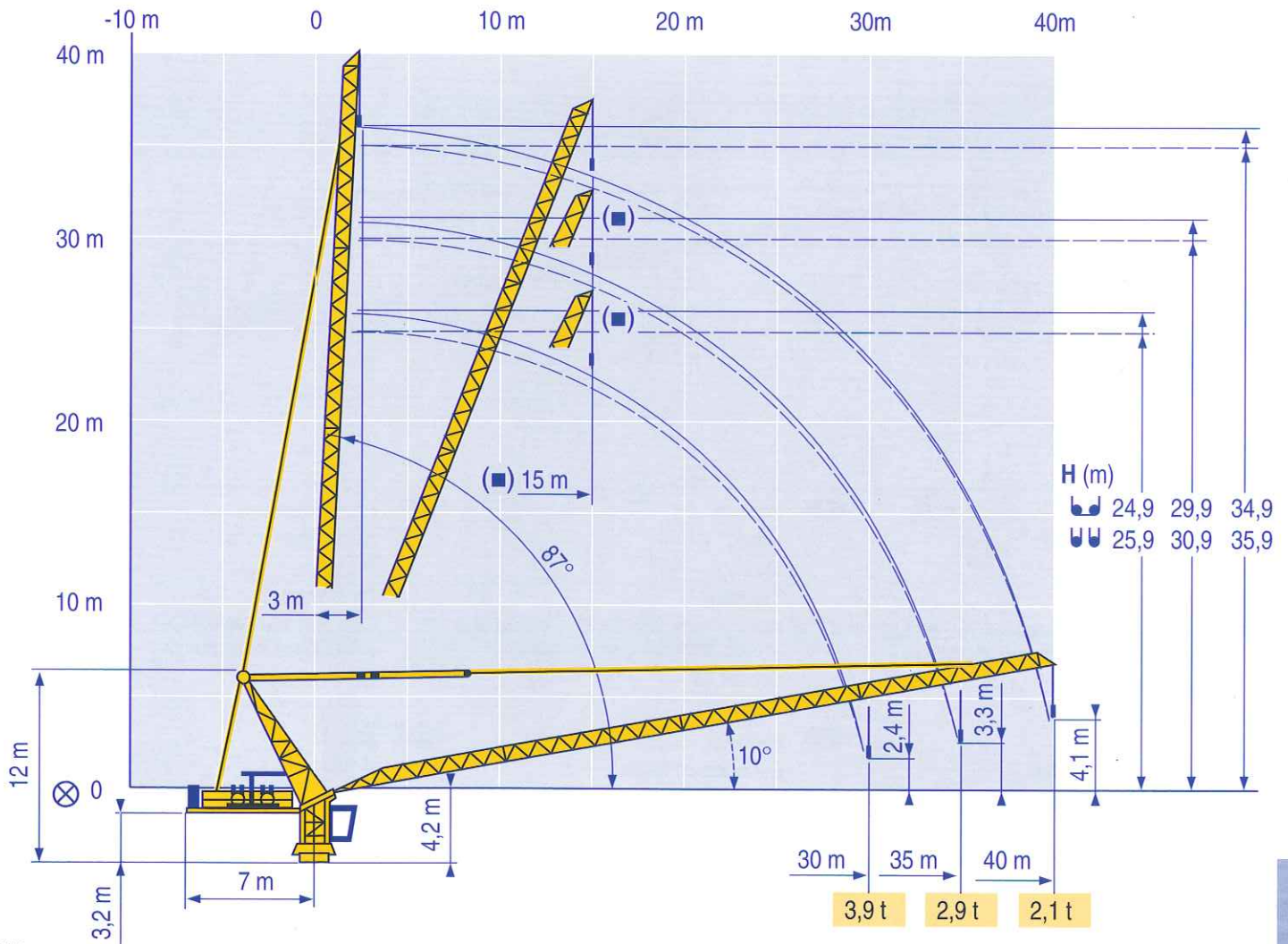
**i** Auf Anfrage  
 ● Reaktionskräfte in Betrieb  
 ■ Reaktionskräfte außer Betrieb  
 Ohne Last, Ballast (und Transportachse), mit Maximalausleger und Maximalhöhe.

**D** Consultarnos  
 Reacciones en servicio  
 Reacciones fuera de servicio  
 Sin carga, sin lastre, (ni tren de transporte), flecha y altura máxima.

**E** 请向我方咨询  
 工作状态下的反应  
 非工作状态下的反应  
 空载无压重也无运输车  
 有吊臂和最大高度

40 m	3	▶ 16,5	20	22	25	27	30	32	35	37	40 m
		8	6,3	5,5	4,6	4	3,6	3,2	2,7	2,4	2,1 t
35 m	3	▶ 17,2	20	22	25	27	30	32	35 m		
		8	6,3	5,5	4,6	4	3,7	3,3	2,9 t		
30 m	3	▶ 17,1	20	22	25	27	30 m				
		8	6,7	5,7	4,7	4,2	3,9 t				

LNL 1



LNL 1

- Axe articulation flèche
- Position girouette
- Auslegergelenkachse
- Windfreistellung

- Jib hinge shaft
- Weathervaning position
- Eje articulación de flecha
- Posición eleta

- Asse cerniera braccio
- Libera rotazione
- 吊臂铰接销轴
- 风向标状态

- 
- 
- 
-

	55 RCS 20	m/min t	0 → 52		0 → 104		0 → 26		0 → 52		ch - PS hp	kW	624 m > 624 <sup>i</sup>
			4	2	8	4							
	50 VCS 20		1 min 20 s								55	40	
	RCV	tr/min U/min rpm	0 → 0,7								8	6	
	S 41 A RT 443 A1 2V V 60 A	m/min	15 - 30								4 x 5	4 x 3,7	
	CEI 38		IEC 38	<b>kVA</b>									
	400 V (+6% -10%) 50 Hz			120 kVA				84/534 - 87/405					

LNL 1

	Levage Relevage Orientation Translation Conforme aux directives CEE 84/534 et 87/405 sur le niveau acoustique Nous consulter	F	Hoisting Luffing Slewing Travelling In compliance with the EEC 84/534 and 87/405 Instructions on noise level Consult us	GB	Sollevamento Brandeggio Rotazione Traslazione Conforme alle direttive CEE 84/534 e 87/405 sul livello acustico Consultateci	I
	Heben Ausleger-Einziehen Schwenken Kranfahren Gemäss EWG-Richtlinien 84/534 und 87/405 für den Schall-Leistungspegel Auf Anfrage	D	Elevación Elevación de flecha Orientación Traslación Conforme con las directivas CEE 84/534 y 87/405 sobre el nivel acustico Consultarnos	E	起升 升降 回转 行走 符合 CEE 84/534 - CEE 87/405 声晌度规定 请向我方咨询	C

**POTAIN**

GRUPE LEGRIS INDUSTRIES

18.Rue de Charbonnières, B.P. 173  
F-69132 ECULLY Cedex  
Tél. (33)04.72.18.20.20  
Fax (33)04.72.18.20.00  
http://www.potain.com  
E-mail : mkt@potain.fr

**MR 90**

Copyright.Reproduction interdite © POTAIN 1997

**Deutschland**  
POTAIN GmbH Tel : 06.105.704.0  
**Italia**  
POTAIN S.p.A. Tel : 039.65.631  
**Singapore**  
POTAIN PTE LTD Tel : (00.65) 227.1550